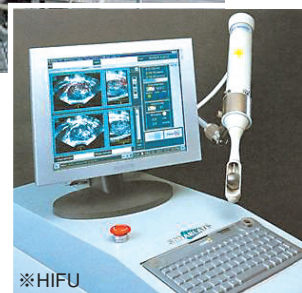




※人工透析室



※HIFU

**院長** まるやま さとし  
丸山 哲史

**診療科目** 内科、泌尿器科、外科、整形外科、  
眼科、麻酔科

**診療時間**

月	火	水	木	金	土	日・祝
9:00~12:00	9:00~12:00	9:00~12:00	9:00~12:00	9:00~12:00	9:00~12:00	休診日
15:00~17:00	15:00~17:00	15:00~17:00	15:00~17:00	15:00~17:00	午後休診	

※整形外科：木曜日休診／眼科：月曜・木曜午後のみ診察（14:00~17:00）

## 医院の概要

- 血液透析療法を中心とした地域密着型の一般病院です。
- 一般病棟：16床、療養病棟：42床、透析ベッド：112床
- 前立腺がんの最先端医療である「高エネルギー焦点式超音波治療法（HIFU）」を導入しております。

## データ

〒430-0903 浜松市中区助信町39-10

TEL 053-473-6721

FAX 053-474-6922

ホームページ <http://www.maruyama-hp.com/>

## アクセス

### 《公共交通機関》

- 遠州鉄道 「助信駅」下車徒歩2分

### 《自家用車》駐車場50台

- 《目印》遠州鉄道【助信駅】  
espoより西側（エスポ）

